

ELEKTROINSTALACE						
OZN.	kW 230V	kW 400V	UKONČENÍ	VÝŠKA mm	POZ. VÝKRES	ZAŘIZENÍ
PROV	X	-	dvouzásuvka	1200	-	PROVOZNÍ ZÁSUVKA
E1	-	20,0	volný vývod, d=3 bm	100	6	SPORÁK ELEKTRICKÝ
E2	-	14,0	volný vývod, d=3 bm	100	7	KOTEL
E3	-	14,0	volný vývod, d=3 bm	100	8	KOTEL
E4	1,0	-	volný vývod, d=3 bm	ze stropu	9	DIGESTOŘ
E5	0,6	-	volný vývod, d=3 bm	z podlahy	13	VOZÍK OHŘEVNÝ
E6	-	20,7	volný vývod, d=3 bm	z podlahy	15	PANEV
E7	1,0	-	volný vývod, d=3 bm	ze stropu	17	DIGESTOŘ
E8	-	20,0	volný vývod, d=3 bm	z podlahy	18	KOTEL
E9	1,0	-	volný vývod, d=3 bm	ze stropu	20	DIGESTOŘ
E10	-	37,0	volný vývod, d=3 bm	100	21	KONVEKTOMAT
E11	-	35,0	volný vývod, d=3 bm	100	24	KONVEKTOMAT
E12	-	2,0	zásuvka	1200	27	ROBOT MULTIFUNKČNÍ
E13	-	2,0	zásuvka	1200	29	ROBOT MULTIFUNKČNÍ
E14	1,0	-	zásuvka	400	34a	ZMĚKČOVAČ
E15	-	16,7	volný vývod, d=3 bm	100	35	MYČKA
CELKEM	4,6	181,4	plánovaná soubodnost - 0,7			
		186,0				

POZNÁMKY:

- Přesné rozmístění zásuvek a vývodů kuchyně bude upřesněno v projektu gastro techniky.
- Zásuvky a vývody určené pro jednotlivé spotřebiče (jednice, konvektomaty atd.) označit, aby nedošlo k jejich záměně a připojení jiných spotřebičů.
- Rozmístění koncových prvků instalace (zásuvek, vypínačů atd.) koordinovat na stavbě dle dohody s investorem a umístění zařízovacích předmětů.
- Svítidla budou spuštěny pod úroveň vzduchotechniky. Umístění svítidel koordinovat na stavbě se vzduchotechnikou.
- Stávající zásuvkové skříně rozmístěné v kuchyni budou zachovány, případně přemístěny dle požadavků investora.
- Datové vývody napojit ke stávající datové síti objektu.

ZÁKLADNÍ TECHNICKÉ ÚDAJE:

Rozvodné soustavy:

- 3NPE stř. 50Hz, 400/230V TN–C–S


Ochrana před úrazem elektrickým proudem bude zajištěna v souladu s

ČSN 33 2000–4–41 ed.2, ČSN 33 2000–5–54 ed.3, a souvisejícími normami podle odkazů v těchto normách.

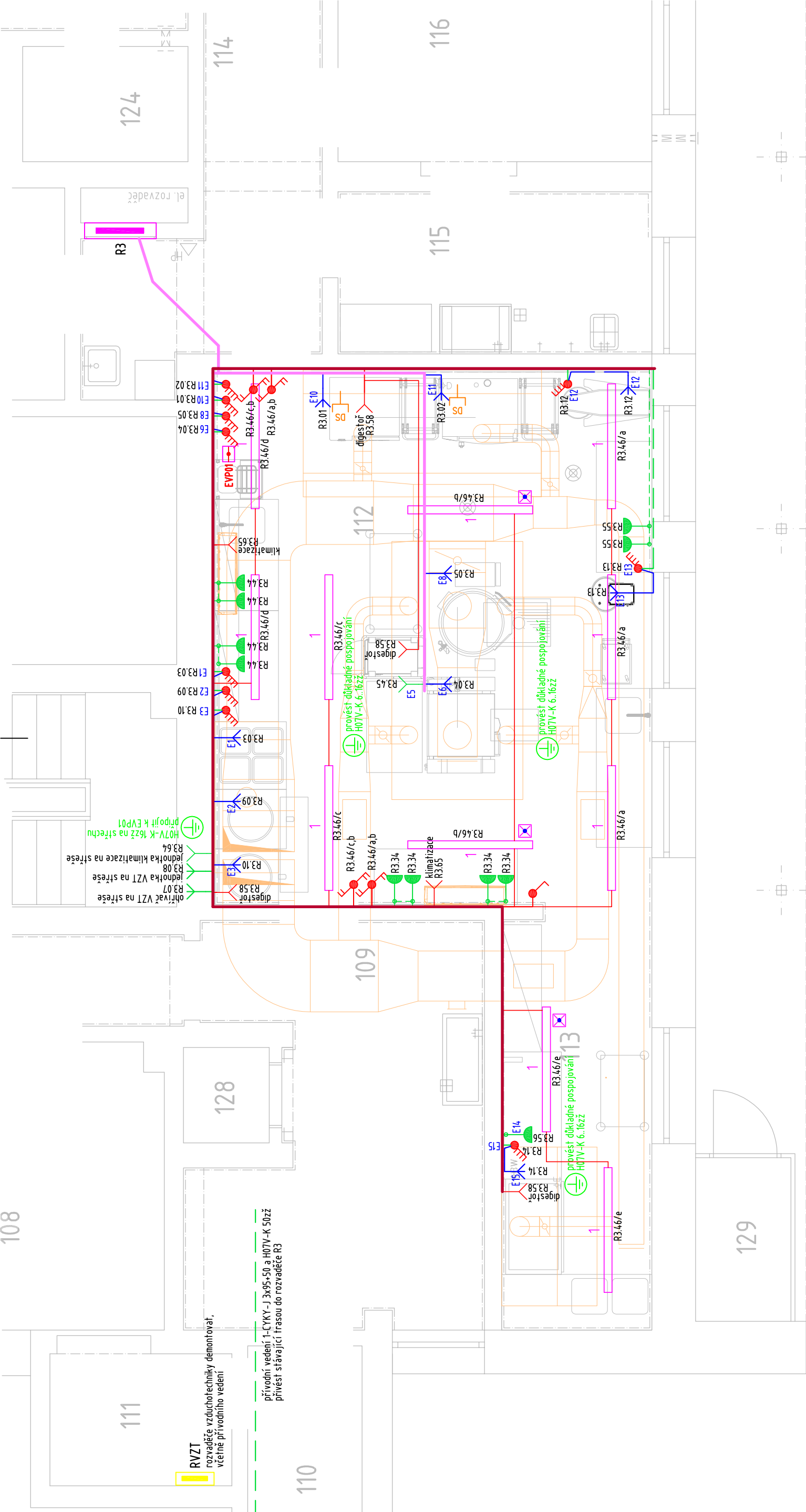
Ochrana při poruše je zajištěna ochranným pospojováním a automatickým odpojením od zároje.

Ochrana před nebezpečným dotykem bude zajištěna izolací živých částí, kryty nebo přepážkami.

Zásuvkové okruhy (do 32A včetně) jsou navíc doplněny o doplňkovou ochranu proudovým chráničem s vybavovacím proudem 30mA.

AKCE		MŠ KARLA ČAPKA - STAVEBNÍ ÚPRAVY KUCHYNĚ A ZÁZEMÍ - AKTUALIZACE PD				 ELEKTRO BLAŽÁK s.r.o. MARIÁNSKÁ 10 100 00 PRAHA 10						
VYPRACOVAL		RADIM BLAŽÁK		KONTROLOVAL		RADIM BLAŽÁK						
MÍSTO		parc. č. 5999/1, k.ú. Krnov– Horní Předměstí (674737)					PARE					
INVESTOR		Město Krnov, Hlavní Náměstí 96/1, 794 01 Krnov										
ČÁST		D.1.4	DATUM	01/2019	ZAKÁZKA	2018/2	STUPEŇ	DPS	FORMÁT	3x44	MĚŘÍTKO	1:100
ČÁST		SILNOPROUDÁ ELEKTROTECHNIKA										ČÍSLO VÝKRESU
PŘÍLOHA		Silnoproudé instalace - 1.NP										D.1.4-3

Radim Blažák, Dolany 589, 783 16 Dolany, mobil: 777 578 306, email: info@elektroblatacz.cz



LEGENDA MÍSTNOSTÍ

OZN.	NÁZEV MÍSTNOSTI	PLOCHA [m ²]	Ref.č.	Em [lx]	UGR [-]	U ₀ [-]	R _a [-]	Poznámka
112	KUCHYŇ	37,02	5.36.26	500	22	0,4	80	sdrúžené osvětlení
113	MYTÍ NÁDOBÍ	9,96	5.12.1	200	25	0,4	80	

LEGENDA SVÍTIDEL

- 1 I=150 7k1 840 Průmyslové LED svítidlo, saténový difúzor (6591 lm; 59.0 W; 160xLED)

- ☒ svítidlo vybaveno vlnitím bat. zdrojem 60 minut

RH.101/a

- └─ označení zařízení
- └─ číslo jističe / obvodu
- └─ označení napájecího rozvaděče

LEGENDA

- 🔌 spínač čtyřpólový IP44
- 🔌 spínač jednopólový – ř.1 IP44
- 🔌 přepínač dvojité střídavý – ř.6+6 IP44
- 🌿 zásuvka 230V/16A IP44
- 🌿 zásuvka 400V/16A min.IP44
- 🔌 zásuvka datová RJ45
- 🌿 volné vyvedení kabelu 230V do
- 🌿 volné vyvedení kabelu 230V nad 10A
- 🌿 volné vyvedení kabelu 400V
- 🌿 volné vyvedení poddajného přívodu 400V
- ⚡ ochranné pospojování / hlavní pospojování
- 📦 rozvaděč silnoproudý
- 📦 ekvipotenciální přípojnice
- okruhy 230V do 10A
- okruhy 230V nad 10A
- okruhy 400V
- poddajné přívody 400V – kabely H07RN–F
- hlavní kabelové trasy – v podlaže
- hlavní kabelové trasy pod omítkou